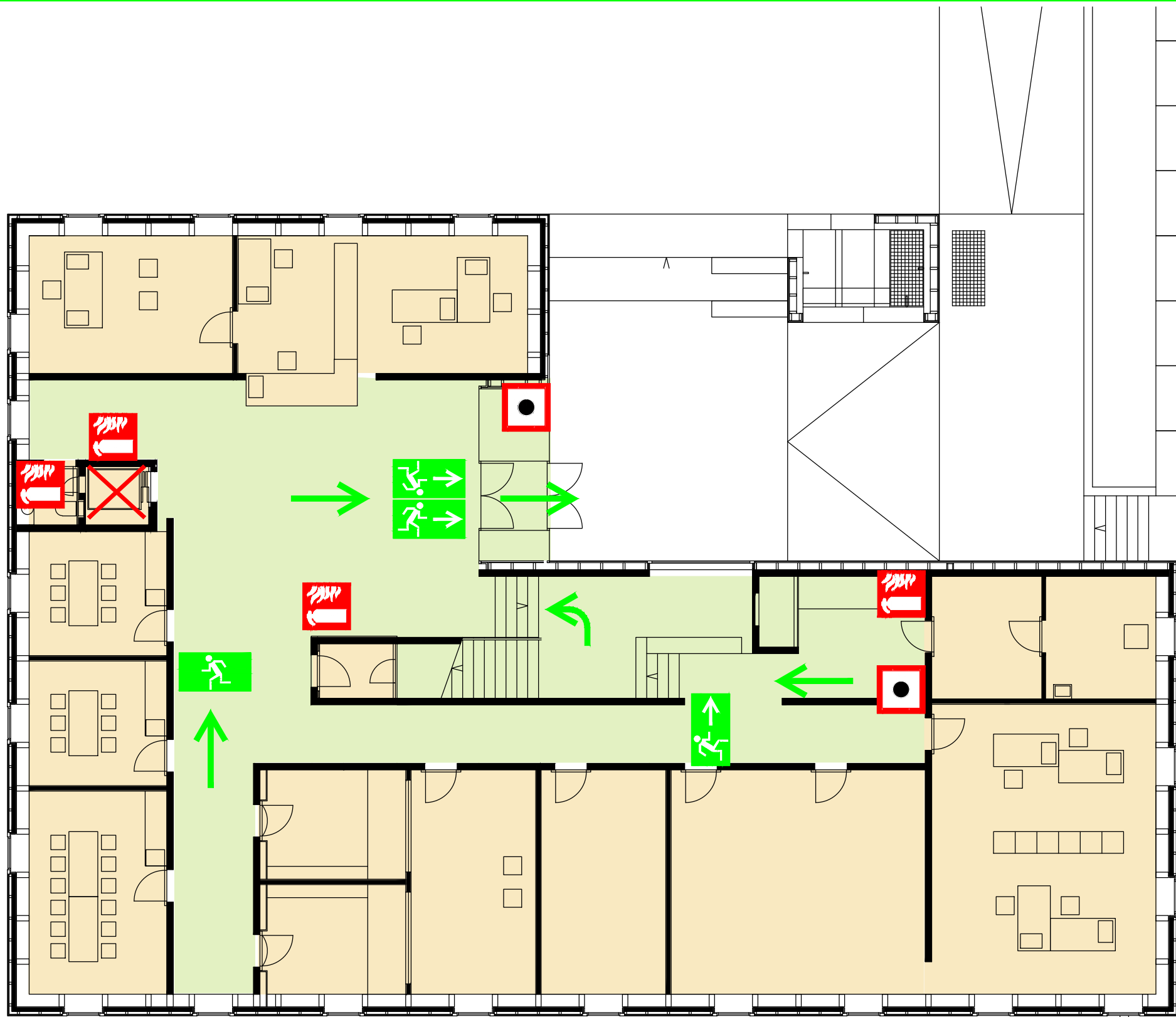


PLAN D'EVACUATION + CONSIGNES DE SECURITE

ODRP - Médiathèque

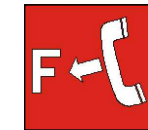
Fevrier 2013 - SERVICE DES BATIMENTS DE L'ETAT

ne.ch
RÉPUBLIQUE ET CANTON DE NEUCHÂTEL



Rez-de-chaussée

INCENDIE



DONNER L'ALARME
- presser le bouton
poussoir le plus proche
- téléphoner au 118



SAUVER
- porter secours



- fermer portes et fenêtres
en quittant les lieux



ETEINDRE
- attaquer le foyer à la
base des flammes au
moyen des extincteurs

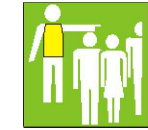


- ne pas utiliser les
ascenseurs ou
monte-charges

EVACUATION



- à l'audition du signal
sonore, suivre les
consignes



- suivre le fléchage et les
indications du personnel
d'évacuation



- si vous êtes bloqué dans la
fumée, baissez-vous, l'air
frais est près du sol



- ne pas revenir en arrière
sans y avoir été invité



- rejoindre rapidement le
lieu de rassemblement



sens d'évacuation



signalisation lumineuse



déclencheur manuel



vous êtes ici



extincteur

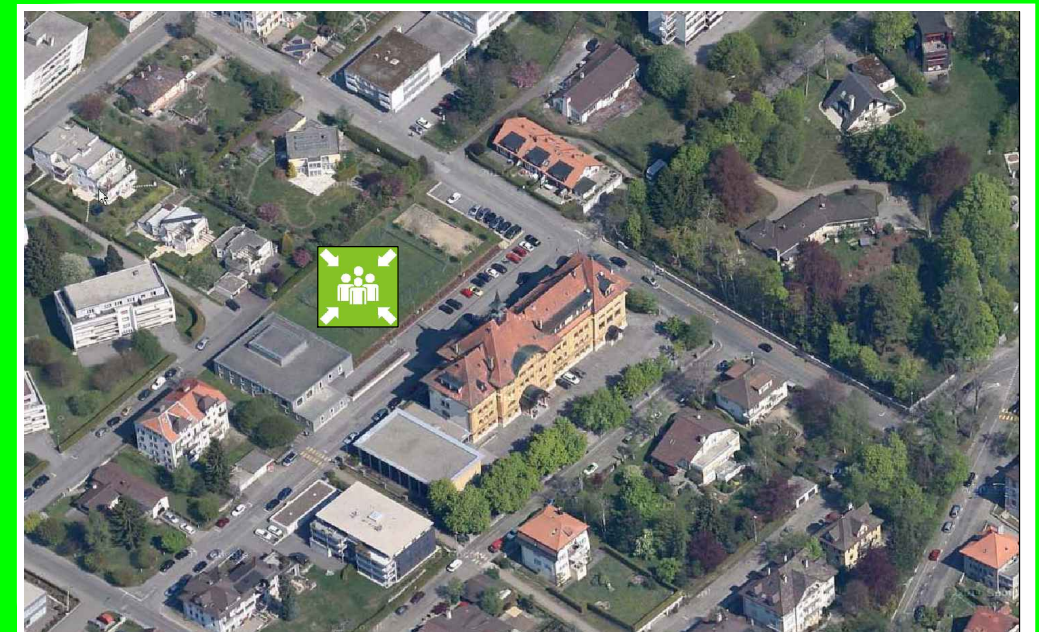


poste incendie



lieu de rassemblement :

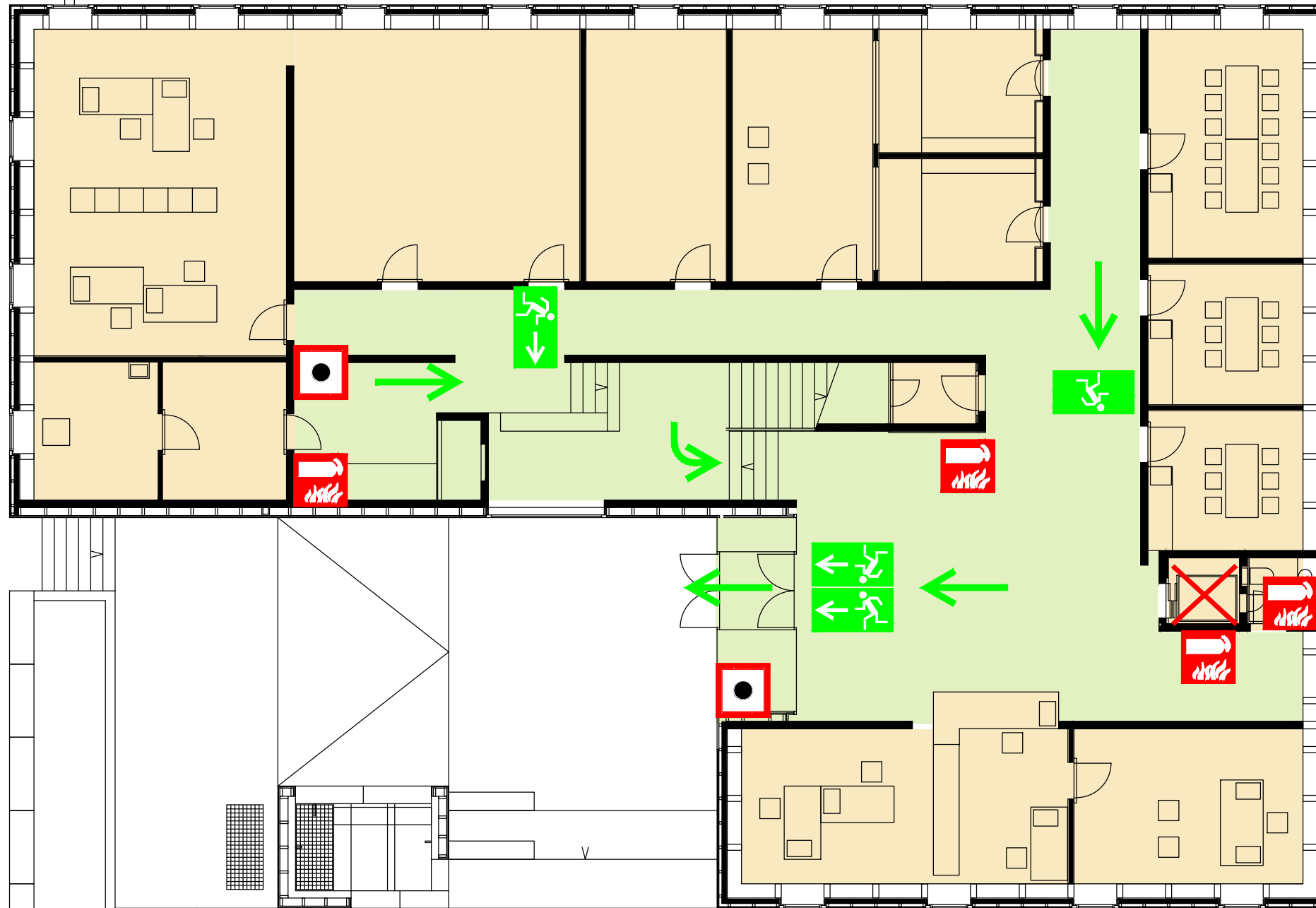
à l'Est du bâtiment



PLAN D'EVACUATION + CONSIGNES DE SECURITE

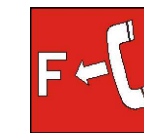
ODRP - Médiathèque

Fevrier 2013 - SERVICE DES BATIMENTS DE L'ETAT



Rez-de-chaussée

INCENDIE



DONNER L'ALARME
- presser le bouton
- pousser le plus proche
- téléphoner au 118



SAUVER
- porter secours



- fermer portes et fenêtres
- en quittant les lieux



ETEINDRE
- attaquer le foyer à la
- base des flammes au
- moyen des extincteurs



- ne pas utiliser les
- ascenseurs ou
- monte-charges

EVACUATION



- à l'audition du signal
- sonore, suivre les
- consignes



- suivre le fléchage et les
- indications du personnel
- d'évacuation



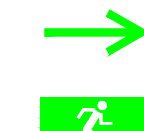
- si vous êtes bloqué dans la
- fumée, baissez-vous, l'air
- frais est près du sol



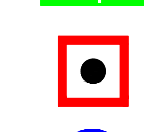
- ne pas revenir en arrière
- sans y avoir été invité



- rejoindre rapidement le
- lieu de rassemblement



sens d'évacuation



signalisation lumineuse



déclencheur manuel



vous êtes ici



extincteur

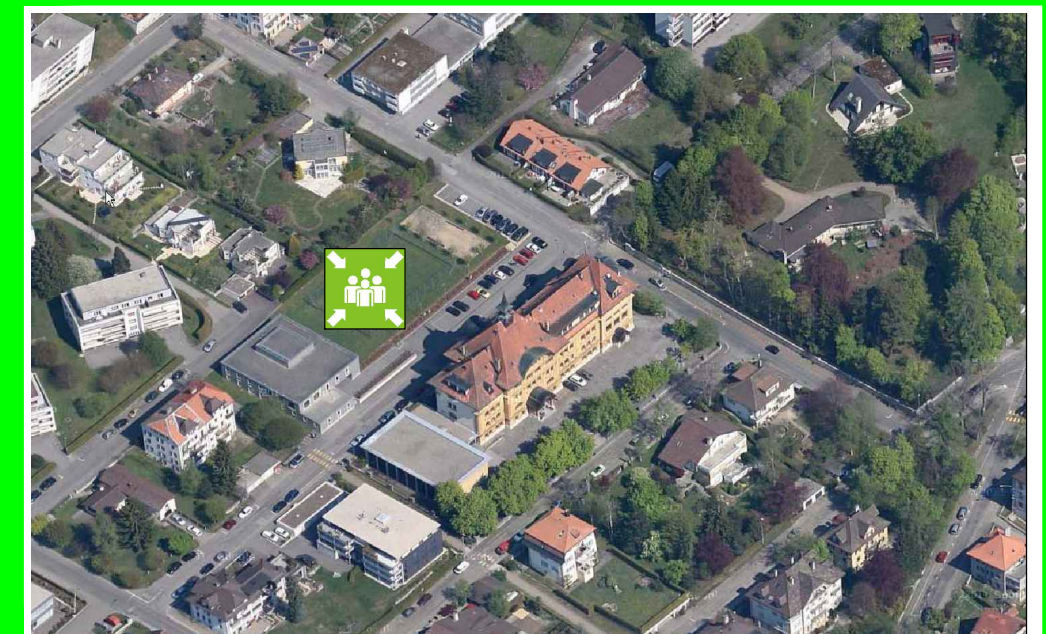


poste incendie



lieu de rassemblement :

à l'Est du bâtiment

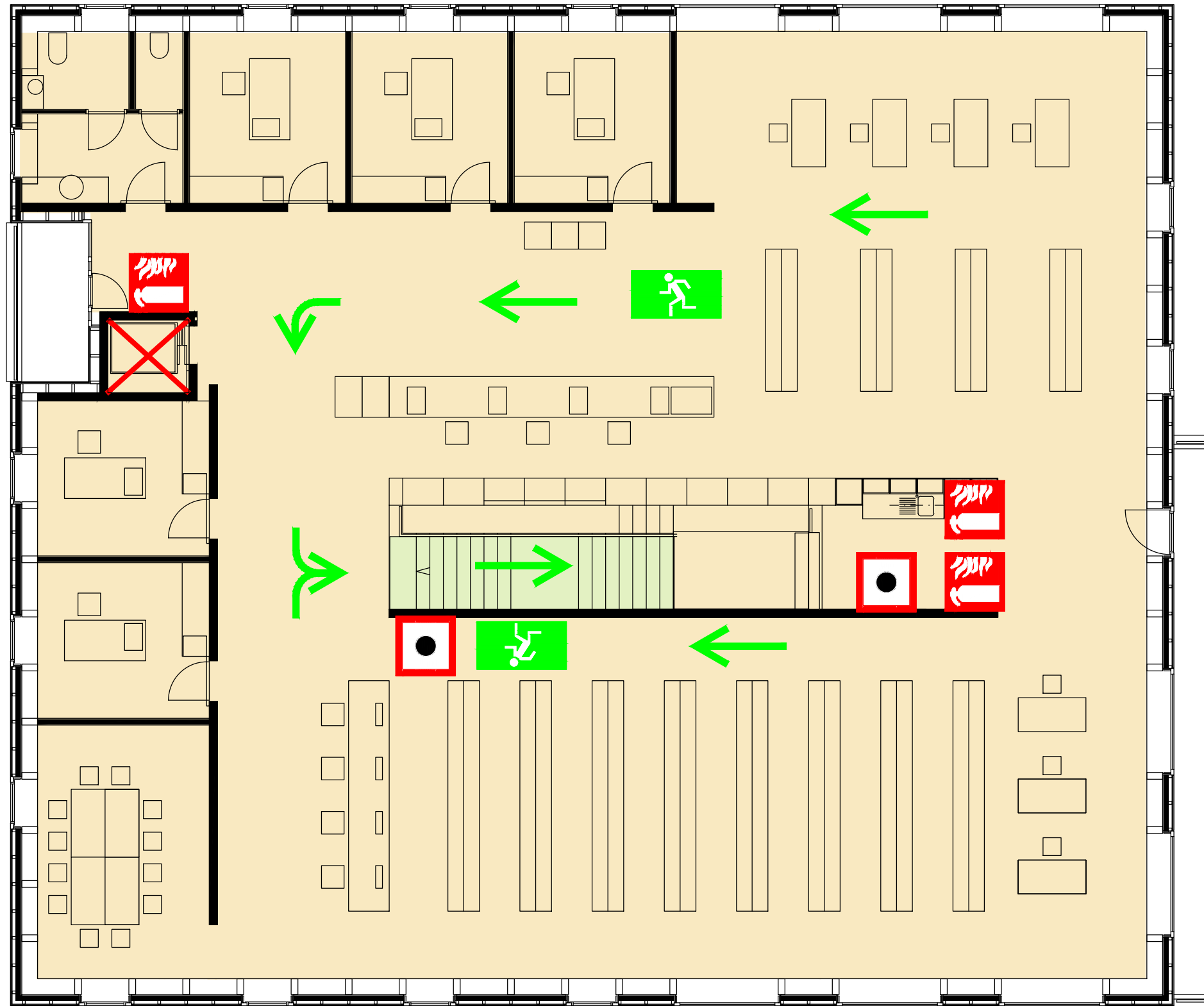


PLAN D'EVACUATION + CONSIGNES DE SECURITE

ODRP- Médiathèque

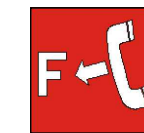
Fevrier 2013 - SERVICE DES BATIMENTS DE L'ETAT

ne.ch
RÉPUBLIQUE ET CANTON DE NEUCHÂTEL



Etage

INCENDIE



DONNER L'ALARME
- presser le bouton
poussoir le plus proche
- téléphoner au 118



SAUVER
- porter secours



- fermer portes et fenêtres
en quittant les lieux



ETEINDRE
- attaquer le foyer à la
base des flammes au
moyen des extincteurs



- ne pas utiliser les
ascenseurs ou
monte-charges

EVACUATION



- à l'audition du signal
sonore, suivre les
consignes



- suivre le fléchage et les
indications du personnel
d'évacuation



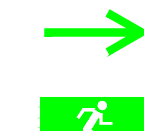
- si vous êtes bloqué dans la
fumée, baissez-vous, l'air
frais est près du sol



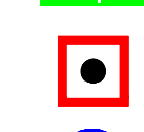
- ne pas revenir en arrière
sans y avoir été invité



- rejoindre rapidement le
lieu de rassemblement



sens d'évacuation



signalisation lumineuse



déclencheur manuel



vous êtes ici



extincteur

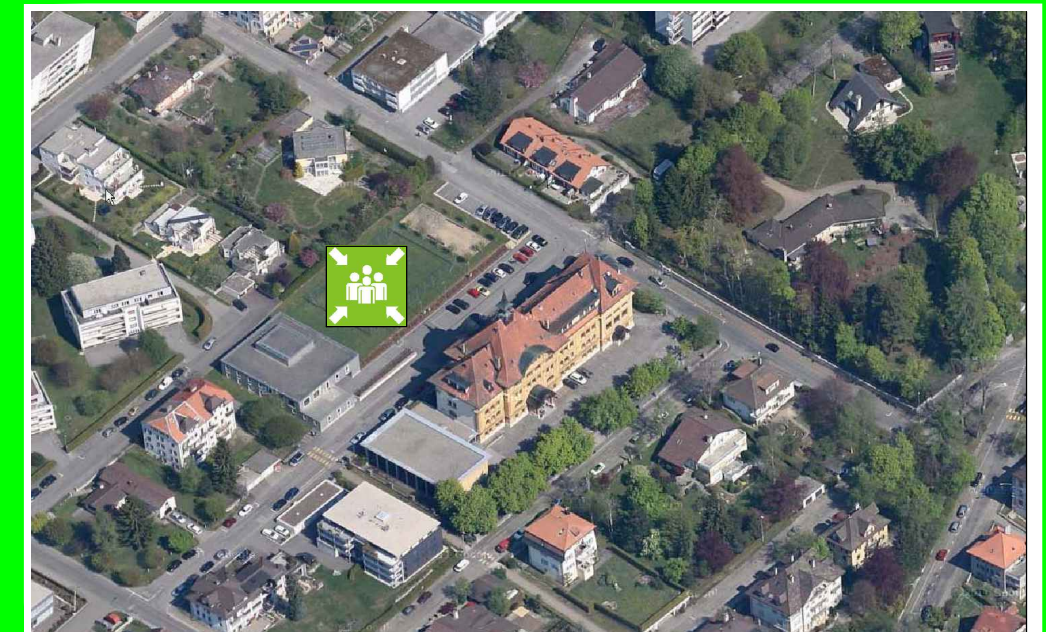


poste incendie



lieu de rassemblement :

à l'Est du bâtiment

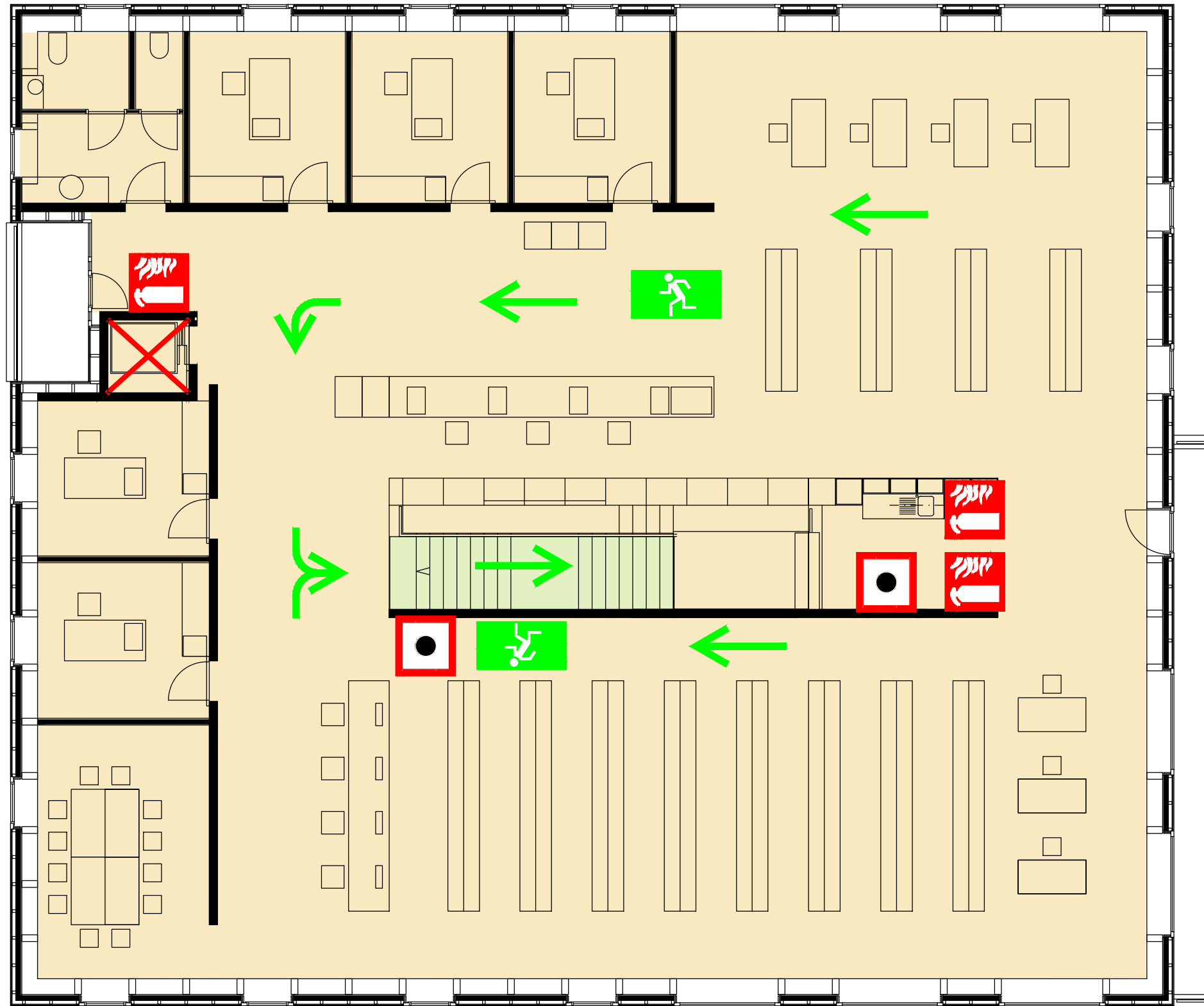


PLAN D'EVACUATION + CONSIGNES DE SECURITE

ODRP- Médiathèque

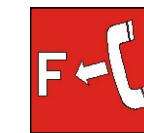
Fevrier 2013 - SERVICE DES BATIMENTS DE L'ETAT

ne.ch
RÉPUBLIQUE ET CANTON DE NEUCHÂTEL



Etage

INCENDIE



DONNER L'ALARME
- presser le bouton
poussoir le plus proche
- téléphoner au 118



SAUVER
- porter secours



- fermer portes et fenêtres
en quittant les lieux



ETEINDRE
- attaquer le foyer à la
base des flammes au
moyen des extincteurs



- ne pas utiliser les
ascenseurs ou
monte-charges

EVACUATION



- à l'audition du signal
sonore, suivre les
consignes



- suivre le fléchage et les
indications du personnel
d'évacuation



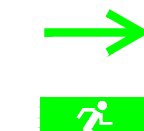
- si vous êtes bloqué dans la
fumée, baissez-vous, l'air
frais est près du sol



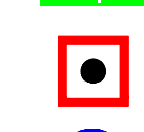
- ne pas revenir en arrière
sans y avoir été invité



- rejoindre rapidement le
lieu de rassemblement



sens d'évacuation



signalisation lumineuse



déclencheur manuel



vous êtes ici



extincteur

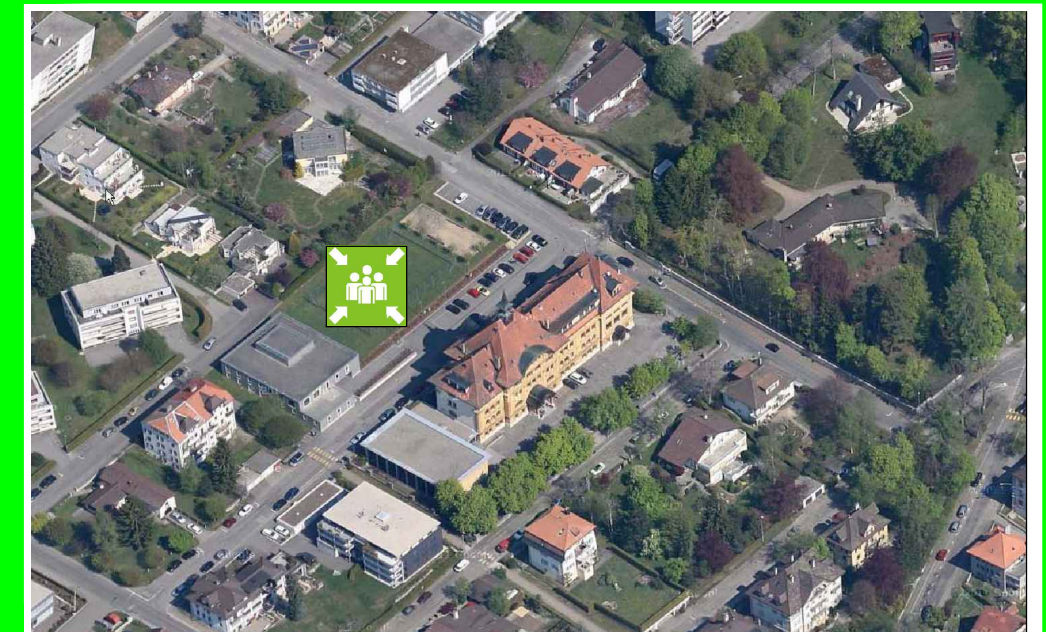


poste incendie



lieu de rassemblement :

à l'Est du bâtiment



PLAN D'EVACUATION + CONSIGNES DE SECURITE

ODRP- Médiathèque

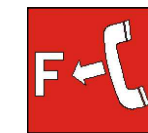
Fevrier 2013 - SERVICE DES BATIMENTS DE L'ETAT

ne.ch
RÉPUBLIQUE ET CANTON DE NEUCHÂTEL



Etage

INCENDIE



DONNER L'ALARME
- presser le bouton
poussoir le plus proche
- téléphoner au 118



SAUVER
- porter secours



- fermer portes et fenêtres
en quittant les lieux



ETEINDRE
- attaquer le foyer à la
base des flammes au
moyen des extincteurs



- ne pas utiliser les
ascenseurs ou
monte-charges

EVACUATION



- à l'audition du signal
sonore, suivre les
consignes



- suivre le fléchage et les
indications du personnel
d'évacuation



- si vous êtes bloqué dans la
fumée, baissez-vous, l'air
frais est près du sol



- ne pas revenir en arrière
sans y avoir été invité



- rejoindre rapidement le
lieu de rassemblement



sens d'évacuation



signalisation lumineuse



déclencheur manuel



vous êtes ici



extincteur

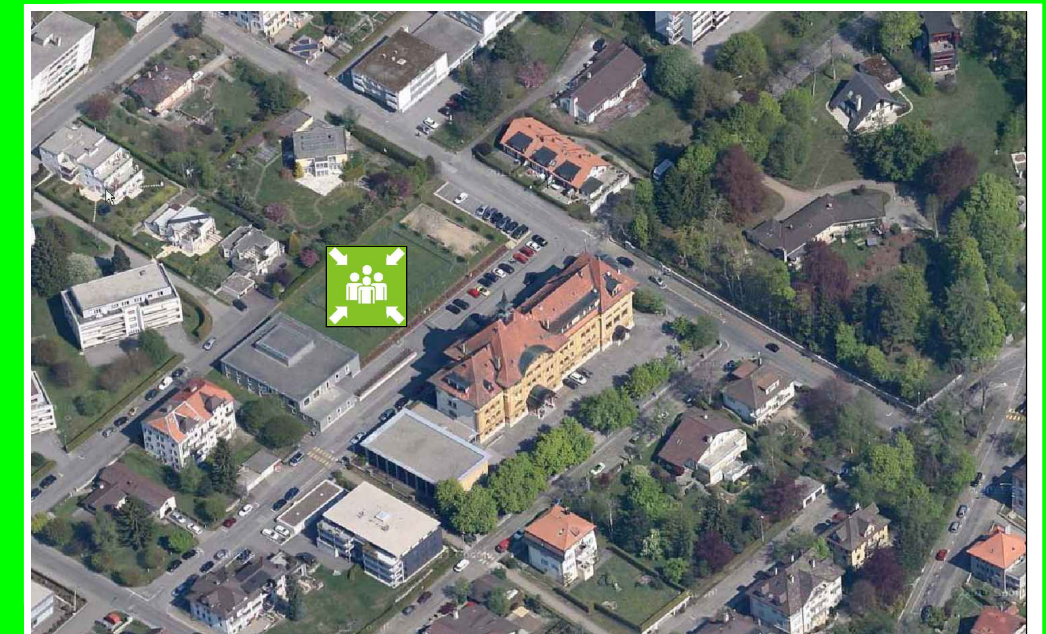


poste incendie



lieu de rassemblement :

à l'Est du bâtiment

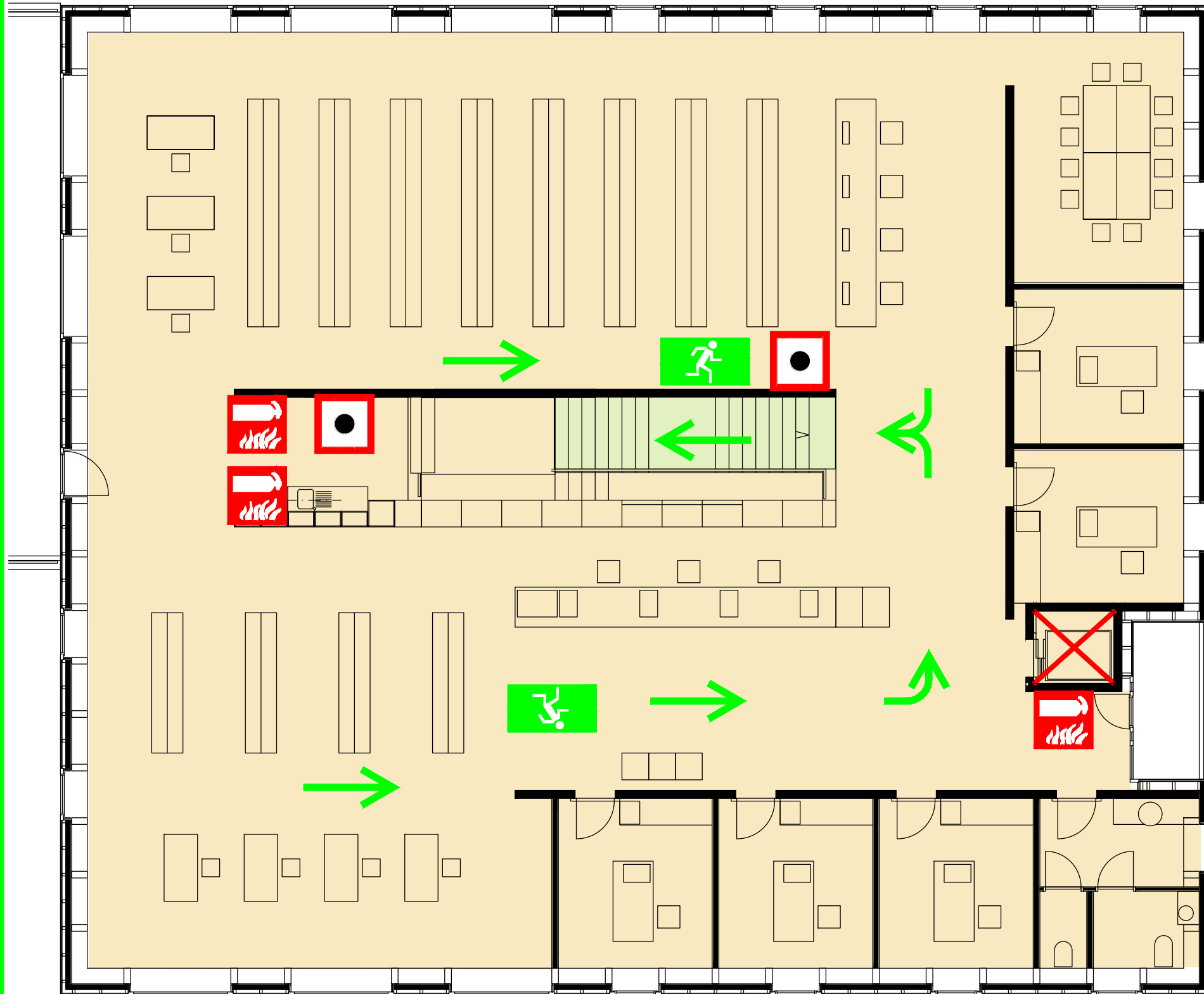


PLAN D'EVACUATION + CONSIGNES DE SECURITE

ODRP- Médiathèque

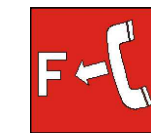
Fevrier 2013 - SERVICE DES BATIMENTS DE L'ETAT

ne.ch
RÉPUBLIQUE ET CANTON DE NEUCHÂTEL



Etage

INCENDIE



DONNER L'ALARME
- presser le bouton
poussoir le plus proche
- téléphoner au 118



SAUVER
- porter secours



- fermer portes et fenêtres
en quittant les lieux



ETEINDRE
- attaquer le foyer à la
base des flammes au
moyen des extincteurs



- ne pas utiliser les
ascenseurs ou
monte-charges

EVACUATION



- à l'audition du signal
sonore, suivre les
consignes



- suivre le fléchage et les
indications du personnel
d'évacuation



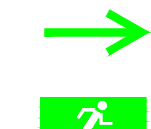
- si vous êtes bloqué dans la
fumée, baissez-vous, l'air
frais est près du sol



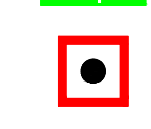
- ne pas revenir en arrière
sans y avoir été invité



- rejoindre rapidement le
lieu de rassemblement



sens d'évacuation



signalisation lumineuse



déclencheur manuel



vous êtes ici



extincteur

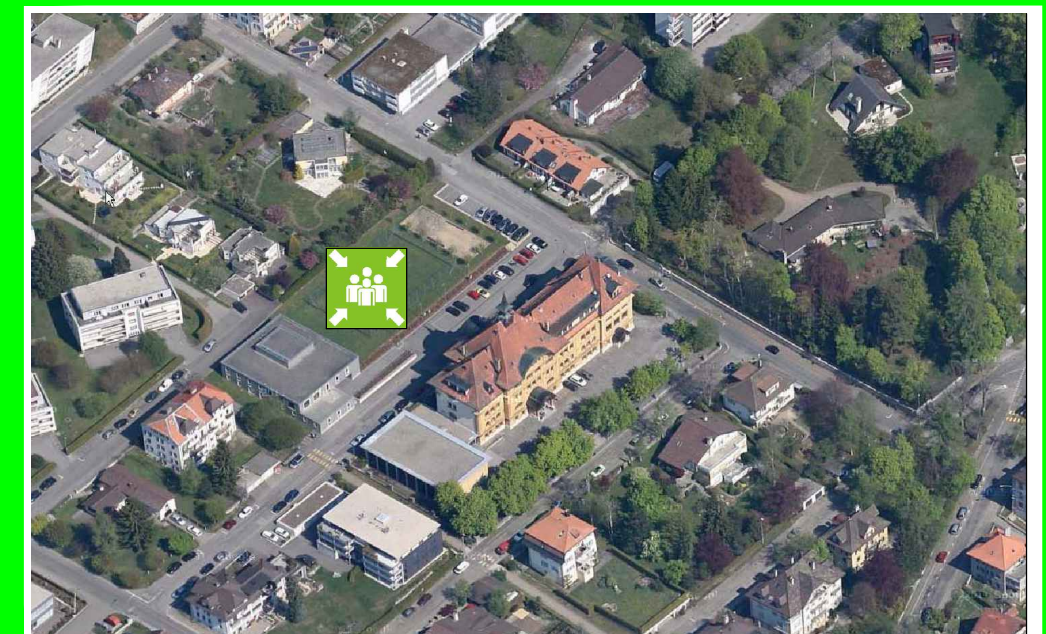


poste incendie



lieu de rassemblement :

à l'Est du bâtiment



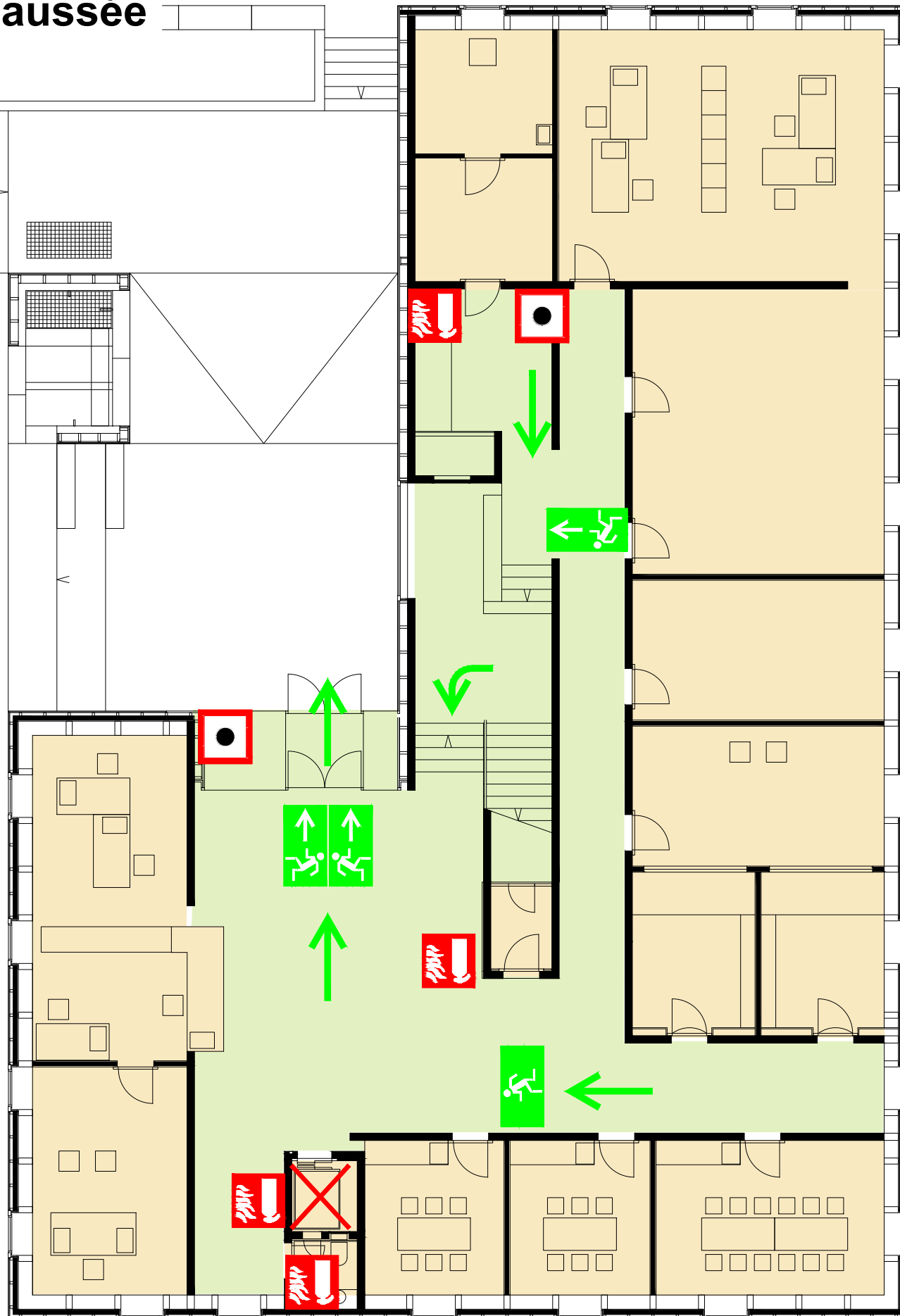
PLAN D'EVACUATION + CONSIGNES DE SECURITE

ODRP - Médiathèque

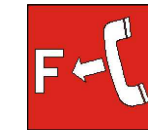
Fevrier 2013 - SERVICE DES BATIMENTS DE L'ETAT

ne.ch
RÉPUBLIQUE ET CANTON DE NEUCHÂTEL

Rez-de-chaussée



INCENDIE



DONNER L'ALARME
- presser le bouton
poussoir le plus proche
- téléphoner au 118



SAUVER
- porter secours



- fermer portes et fenêtres
en quittant les lieux



ETEINDRE
- attaquer le foyer à la
base des flammes au
moyen des extincteurs



- ne pas utiliser les
ascenseurs ou
monte-charges

EVACUATION



- à l'audition du signal
sonore, suivre les
consignes



- suivre le fléchage et les
indications du personnel
d'évacuation



- si vous êtes bloqué dans la
fumée, baissez-vous, l'air
frais est près du sol



- ne pas revenir en arrière
sans y avoir été invité



- rejoindre rapidement le
lieu de rassemblement



sens d'évacuation



signalisation lumineuse



déclencheur manuel



vous êtes ici



extincteur



poste incendie



lieu de rassemblement :

à l'Est du bâtiment

